

RÈGLEMENT DU CROSS DE NEUILLY SUR MARNE

LIEU : Parc du croissant vert (dit des 33 hectares), rue Hippolyte Pina, Neuilly-sur-Marne

ACCES

En Voiture

Accès Nord : Stationnement rue Hippolyte Pina et parking du gymnase H Deglane (voitures particulières, **car interdit**)

Accès Sud : RN 34 Stationnement Parking près de la jardinerie (voitures)

Accès Ouest : Rue Albert Camus (Bus obligatoire et voitures)

En RER

RER A Station Neuilly-Plaisance, RER E Station Gagny ou Le Chénay-Gagny

En BUS

Accès Nord Lignes 203, 214, 303 : Arrêt « Rue des Pommiers »

Accès Sud Ligne 113 : Arrêt « Blancheville »

Accès Nord et Ouest Ligne 127 : Arrêt Ile de France

ENGAGEMENT

Catégories jeunes jusqu'à Minimes inclus : gratuit

Autres catégories : 6 € avant le 4 décembre, 9 € sur place.

Forfait club à partir de 25 inscrits : 100 € avant le 4 décembre. (Pas de forfait sur place)

Chèque à l'ordre de NEUILLY SUR MARNE ATHLETISME

Championnat départementaux de cross court : inscription gratuite. Licencier FFA obligatoire

ASSURANCE

- **Responsabilité civile** : Le club organisateur est couvert par son assurance responsabilité civile.

- **Individuelle accident** : Les licenciés bénéficient d'une assurance liée à leur licence. Il incombe aux autres concurrents de s'assurer personnellement. Tout participant non licencié FFA devra fournir un certificat médical de non contre-indication à la pratique de l'athlétisme ou de la course à pied en compétition datant de moins d'un an. Attention : Depuis le 1er septembre 2007, les licences des autres fédérations sportives (à l'exception des licences FSGT, FCGT, UFOLEP Athlétisme et UNSS) ne sont plus valides pour participer à une épreuve FFA.

- L'organisateur décline toute responsabilité en cas de défaillance due à un mauvais état de santé et/ou d'accident survenu sur le parcours. Les mineurs participent sous l'entière responsabilité de leurs parents ou de leur club.

- La couverture médicale sera assurée par la Croix Blanche.

SECURITE-CIRCULATION : Des commissaires de course seront présents sur le parcours pour assurer la sécurité et effectuer les contrôles permettant la bonne régularité des épreuves.

DOSSARDS : Retrait des dossards sur place le dimanche matin à partir de 8h dans le parc du croissant vert.

VESTIAIRES : Vestiaires communs non gardés.

RESULTATS : Sur place après les épreuves et sur les sites Internet de la FFA (www.athle.com, logica) et du club (www.nsmathle.fr).

RECOMPENSES à tous les arrivants

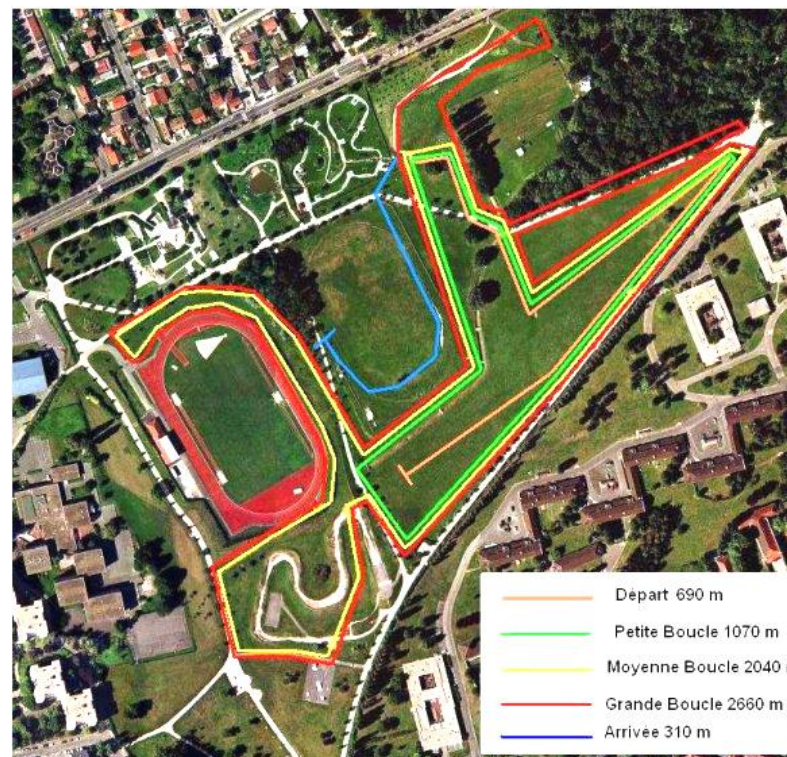
EA à MI	Coupes aux 3 premiers de chaque catégorie, médailles à tous les arrivants
CA	Coupes et lots aux 3 premiers de chaque catégorie, souvenir à tous les arrivants
JU et ES	Coupes et bons d'achat aux 3 premiers de chaque catégorie, souvenir à tous les arrivants.
ESF, SEF, VEF	Coupes aux 3 premières de chaque catégorie. Primes aux 5 premières du classement scratch (200€, 150€, 100€, 50€, 25€). Souvenir à toutes les arrivantes.
ESH, SEH, VEH	Coupes aux 3 premiers de chaque catégorie. Primes aux 5 premiers du classement scratch (250€, 200€, 150€, 100€, 50€). Souvenir à tous les arrivants
Cross court H/F	Récompense aux 3 premiers scratch

ATTENTION : Au cours d'un championnat, la participation d'un même athlète dans la même journée au cross long et au cross court est interdite

PROGRAMME DU CROSS

Course	Catégorie	Horaire	Distance	Parcours
1	BEF	10h00	2070 m	Dep + 1PB + Arr
2	BEG	10h20	2070 m	Dep + 1PB + Arr
3	MIF	10h40	3040 m	Dep + 1 MB + Arr
4	MIG/CAF	11h00	3660 m	Dep + 1GB + Arr
5	EAF	11h25	1000 m	Dep + Arr
6	EAG	11h35	1000 m	Dep + Arr
7	POF	11h50	1000 m	Dep + Arr
8	POG	12h05	1000 m	Dep + Arr
9	CAG/JUF	12h20	4100 m	Dep + 1PB + 1MB + Arr
10	JUH/ESF/SEF/VEF	12h45	4730 m	Dep + 1 PB + 1 GB + Arr
11	C.C.F	13h20	3040 m	Dep + 1 MB + Arr
12	ESH/SEH/VEH	13h40	8310 m	Dep +1 MB + 2 GB+ Arr
13	C.C.H	14h25	3660 m	Dep + 1 GB + Arr

PLAN DU PARCOURS





CROSS DE NEULLY SUR MARNE
DIMANCHE 7 SEPTEMBRE



BULLETIN A RETOURNER, **AVANT LE JEUDI 4 DECEMBRE 2014**

Chèque à l'ordre de Neully Sur Marne Athlétisme à retourner à l'adresse suivante :
Nicolas VALAT
2 rue des Roitelets B07
93330 Neully-sur-Marne
Valatn6@yahoo.fr

NOM : _____

PRENOM : _____

DATE DE NAISSANCE : ___/___/___ SEXE : F M

ADRESSE : _____

VILLE : _____ CODE POSTALE :

N° LICENCE : _____ CATEGORIE : _____

CLUB (en toutes lettres) : _____

JE JOINT MON REGLEMENT DE : _____ €

IMPORTANT : Pour les non-licenciés à la FFA, vous devez impérativement joindre un certificat médical de non contre indication à la course à pied en compétition datant de moins d'un an le jour de l'épreuve.



Championnats départementaux de cross court

6^{EME} CROSS NEULLY SUR MARNE

DIMANCHE 7 DECEMBRE 2014

PARC DU CROISSANT VERT - RUE HIPPOLYTE PINA

www.nsmathle.fr